



CITTÀ DI CHIVASSO

Area: Edilizia e Territorio

Chivasso, li 18.06.2012

All'Assessore All' URBANISTICA
Dott. Massimo CORCIONE
Sede

e p.c. Al Signor Sindaco
Sede

Al Segretario Generale
Sede

→

OGGETTO: Intervento di edilizia residenziale Via Berruti Area 8.7 del P.R.G.C.
Interrogazione sulla qualità del terreno
Interrogazione del 05.06.2012 prot. 20211
Cons. Marco MAROCCO

In riferimento all'interrogazione presentata ove si fa riferimento alla relazione del geologo del 20.04.2009 ed alle prescrizioni relative alle verifiche da eseguire in fase esecutiva per precisare la reale successione stratigrafica del suolo, si è provveduto ad acquisire le necessarie informazioni da parte dei tecnici interessati ai lavori (geologo, direttore dei lavori e progettista della struttura).

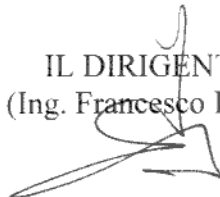
Dalle informazioni assunte si relaziona quanto segue:

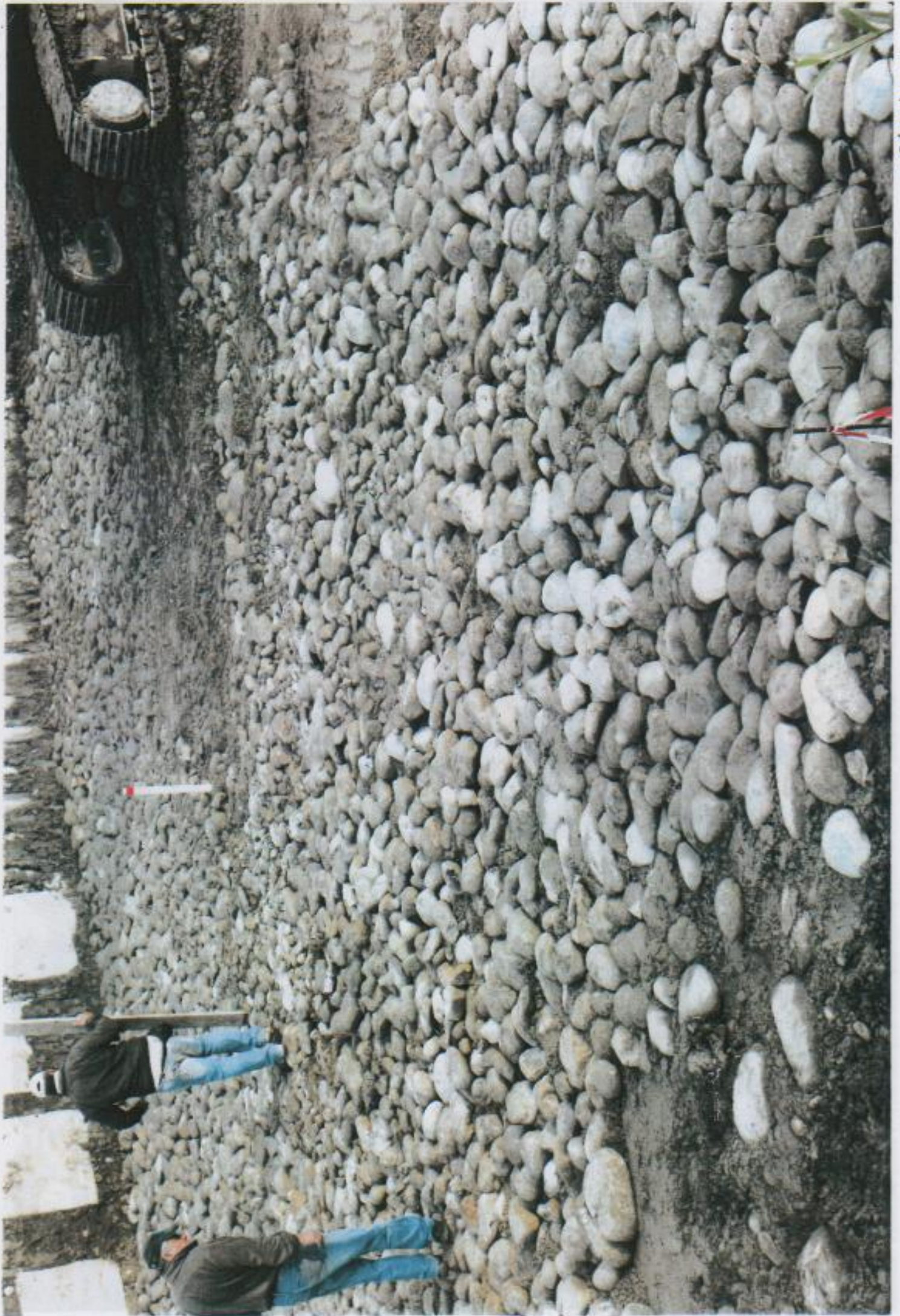
1. a scavo di sbancamento avvenuto il geologo ha eseguito ulteriori analisi strumentali in sito, alla quota di fondazione presente, evidenziando la necessità di sostituire parte del terreno di fondazione con materiale lapideo di varia granulometria, al fine di raggiungere livelli di portanza adeguati;
2. dalle analisi tutti i tecnici interessati hanno concordato per la sostituzione del primo strato di terreno naturale di fondazione con un nuovo strato di materiale lapideo con funzione non solo portante, ma anche drenante rispetto alle acque di falda.
La stratigrafia da eseguire e per la maggior parte già eseguita, riguardante le fondazioni dell'edificio risulta pertanto la seguente:
 - a) asportazione di circa 30 cm di materiale esistente al fondo dello scavo;
 - b) posa di strato di materiale lapideo di pari spessore con doppia funzione (portante e drenante) di diversa granulometria;
 - c) posa di teli "tessuto non tessuto";
 - d) getto di "magrone" con rete elettrosaldata;
 - e) posa di teli bentonitici impermeabilizzanti (cfr. Specifica relazione tecnica già fornita al Comune circa le qualità prestazionali di tale materiale);

- f) getto in CLS protettivo dei teli bentonitici;
- g) platea armata portante in CLS;
- h) sottofondo e pavimentazione finale in CLS dei locali seminterrato (ancora da eseguire)

E' stata altresì acquisita documentazione fotografica delle varie fasi operative sopra indicate.

IL DIRIGENTE
(Ing. Francesco LISA)

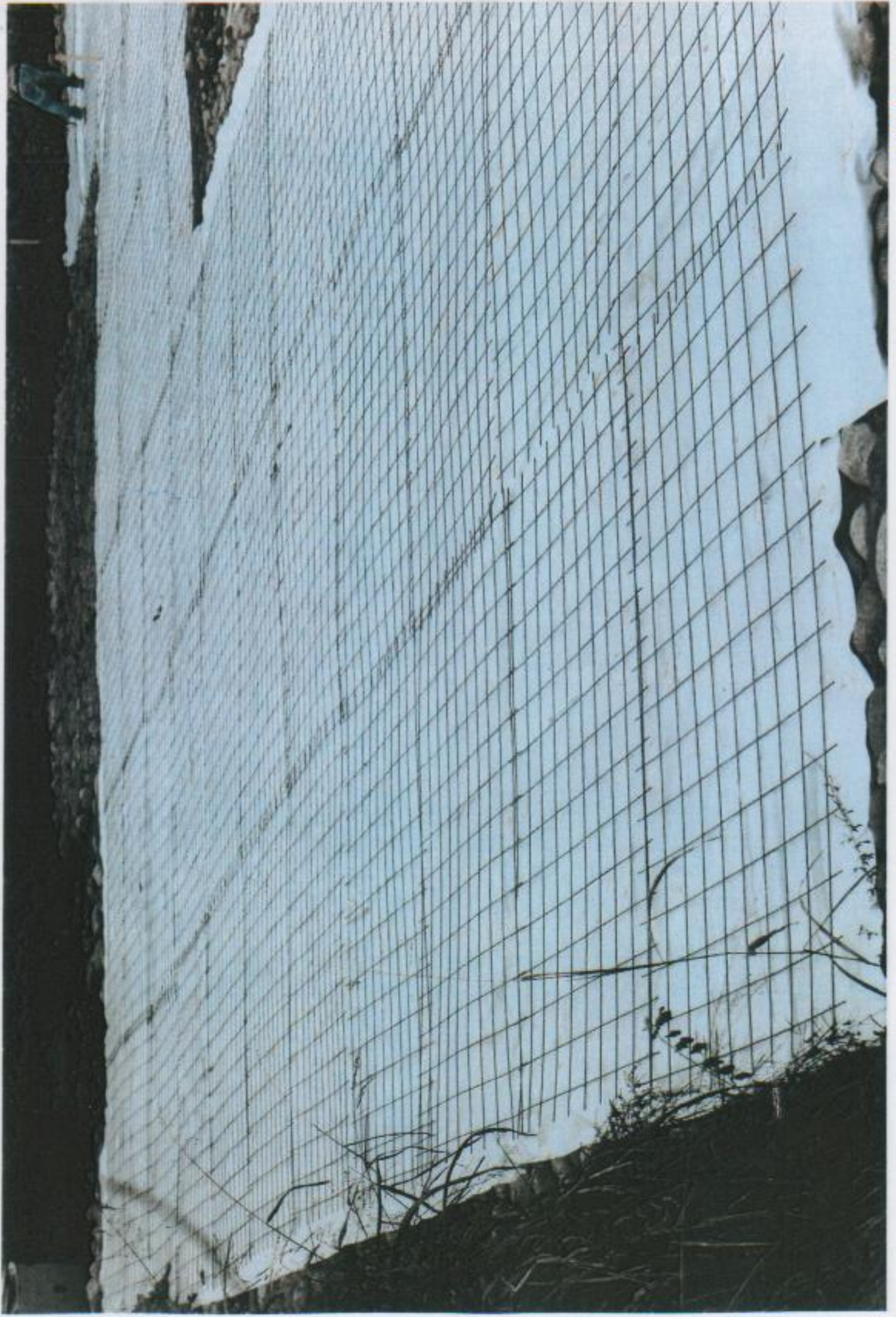


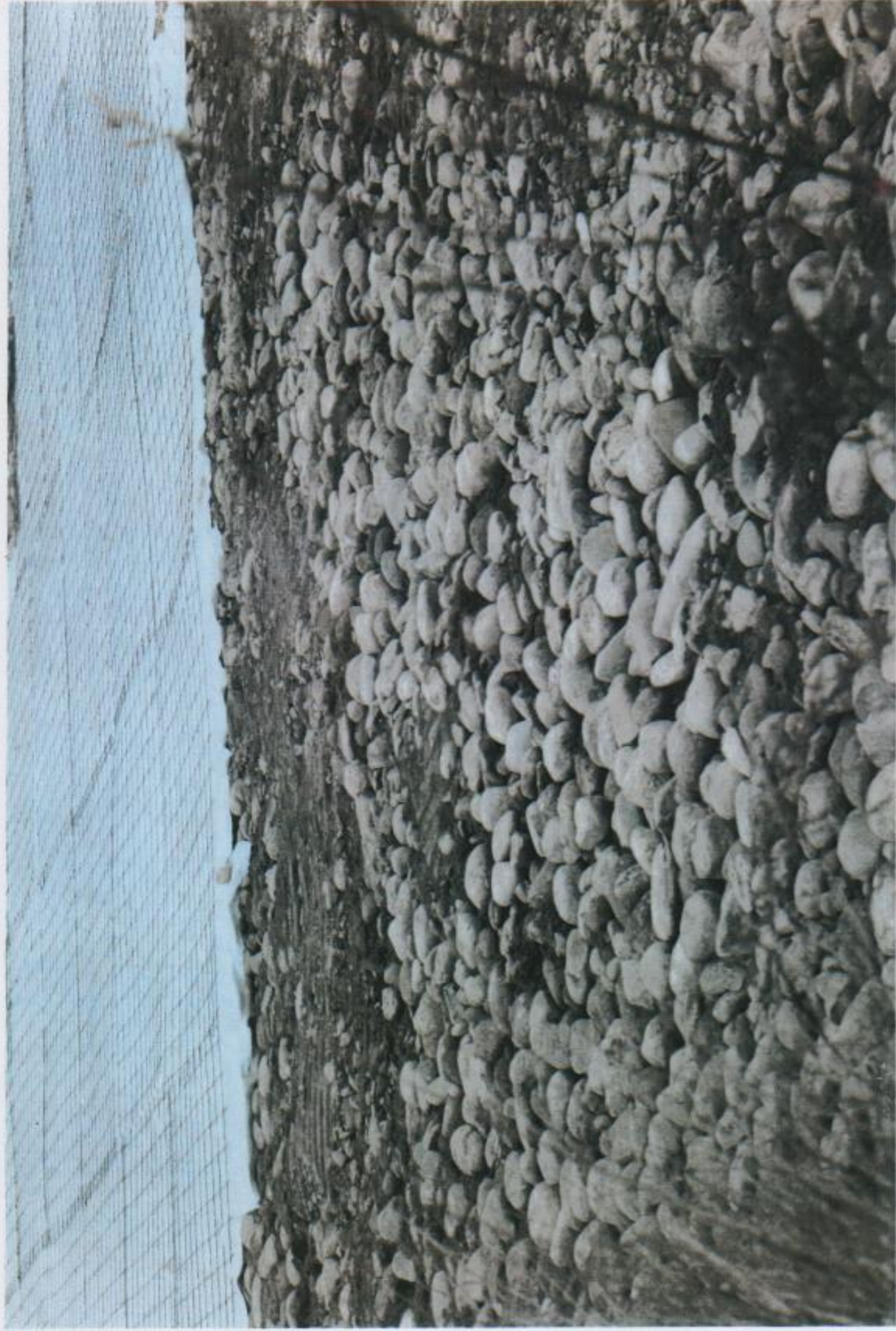


79/10/17 044



2014/12/11





10/15/11



1611212-11

